

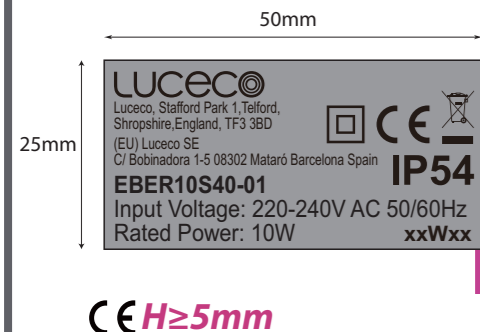
EBER10S40-01 (RU-D)

Individual packaging

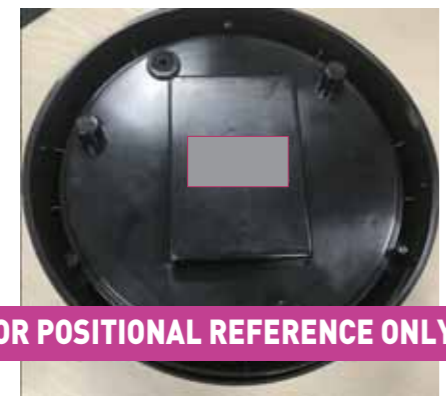
1. Product label

- 1pcs for each product
- Size: 50x25mm

Designed by JX



FOR POSITIONAL REFERENCE ONLY



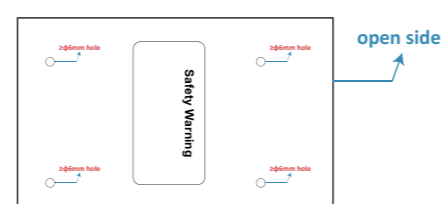
2. Batch label

- 1pcs for each Individual box
- Size: 20x5mm

17W01

pls update for each time

3. Plastic bag - 1pcs for each product

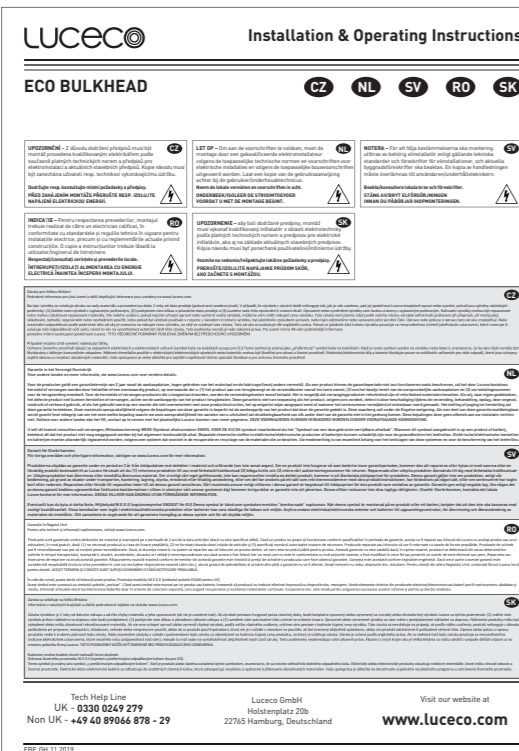
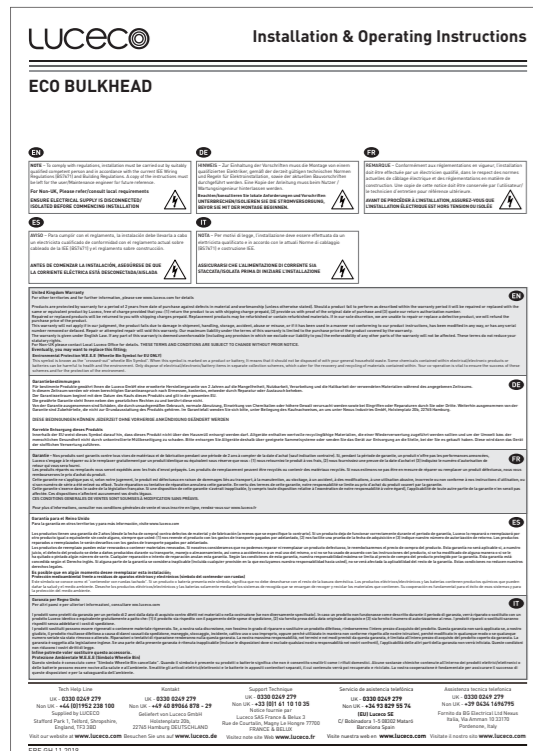


If the open side's W≥19cm, pls printing or add labels below infor on the bag.

Safety Warning
To avoid danger of suffocation,
Please keep plastic bags away from
babies and children.

4. IM (multilingual)

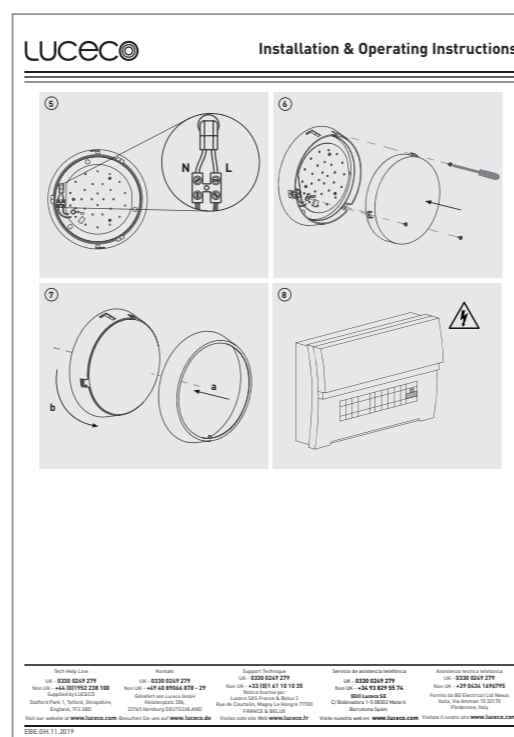
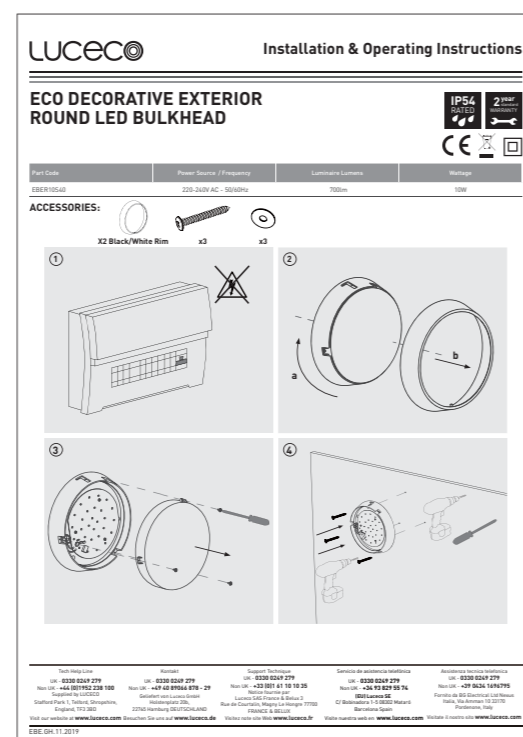
- 1pcs for each product Size : 297x420mm



Designed by UK

5. IM

- 1pcs for each product
- Size : 210x297mm



Designed by UK

6. Individual box

- 1pcs for each product

218 X 85 X 218 MM ECO BULKHEAD EBER10S40-01



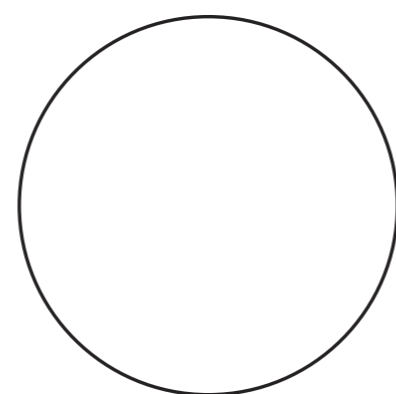
Printing or added label

PANTONE 357C
C:35 M:0 Y:100 K:0

Designed by UK

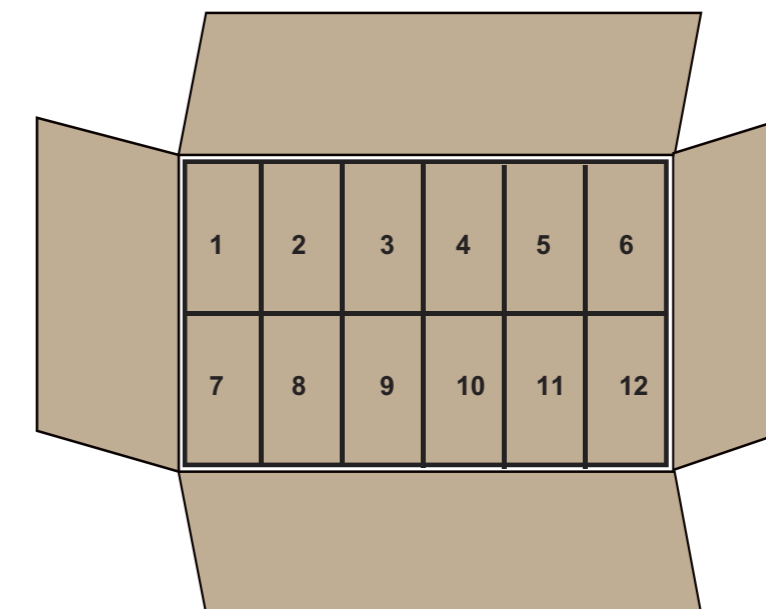
7. Seal label

- 1pcs for each Individual box 50x50mm



Outer packaging

Outer Qty = 12PCS (6PCSx2x1Layer)



8. Shipping mark (Printing or add labels)

- 2pcs/per outer box
- Size : 200x100mm

100x50mm

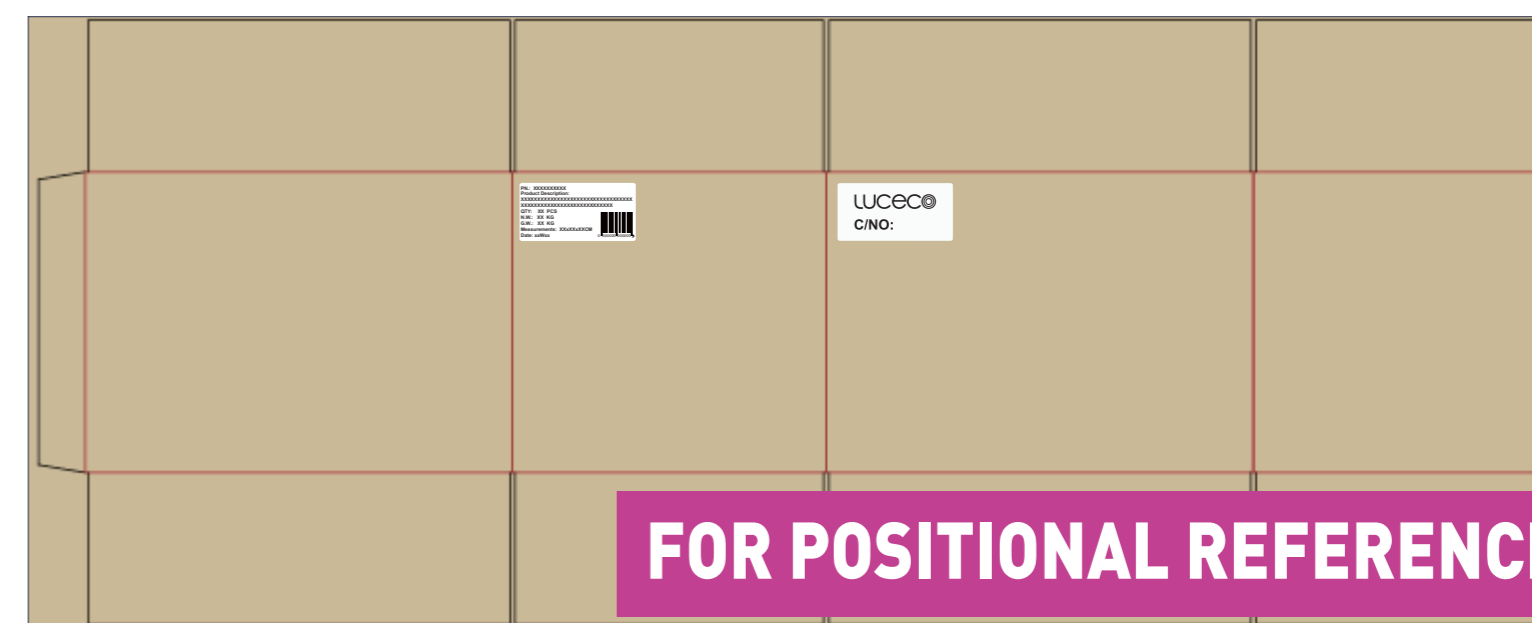
LUCECO
C/NO:

100x50mm

PN.: EBER10S40-01 (RU)
Product Description:
ECO ROUND BULKHEAD IP54 700LM 10W
4000K SUPPLIED BLACK AND WHITE TRIM
QTY: 12 PCS
N.W.: XX KG
G.W.: XX KG
Measurements: XXxXXxXX CM
Date: xxWxx



Label position



N.W.: XX KG
G.W.: XX KG
Measurements: XXxXXxXXCM

These three parts should be updated according to 1 carton's actual infor.

Created	2017.05.31	by Grace
Confirmed	2017.05.31	by Shyel
Last updated	2019.11.11	by Grace
Confirmed	2019.11.**	by Shyel
Approved	2019.11.**	by Jane

50mm



25mm

LUCECO 

Luceco, Stafford Park 1, Telford,
Shropshire, England, TF3 3BD

(EU) Luceco SE

C/ Bobinadora 1-5 08302 Mataró Barcelona Spain

EBER10S40-01

Input Voltage: 220-240V AC 50/60Hz

Rated Power: 10W



IP54

xxWxx

ECO BULKHEAD

EN

NOTE – To comply with regulations, installation must be carried out by suitably qualified competent person and in accordance with the current IEE Wiring Regulations (BS7671) and Building Regulations. A copy of the instructions must be left for the user/Maintenance engineer for future reference.

For Non-UK, Please refer/consult local requirements
ENSURE ELECTRICAL SUPPLY IS DISCONNECTED/ ISOLATED BEFORE COMMENCING INSTALLATION



DE

HINWEIS – Zur Einhaltung der Vorschriften muss die Montage von einem qualifizierten Elektriker, gemäß der derzeit gültigen technischen Normen und Regeln für Elektroinstallation, sowie der aktuellen Bauvorschriften durchgeführt werden. Eine Kopie der Anleitung muss beim Nutzer / Wartungsingenieur hinterlassen werden.
Beachten/konsultieren Sie lokale Anforderungen und Vorschriften
UNTERBRECHEN/ISOLIEREN SIE DIE STROMVERSORGUNG, BEVOR SIE MIT DER MONTAGE BEGINNEN.



FR

REMARQUE – Conformément aux réglementations en vigueur, l'installation doit être effectuée par un électricien qualifié, dans le respect des normes actuelles de câblage électrique et des réglementations en matière de construction. Une copie de cette notice doit être conservée par l'utilisateur/ le technicien d'entretien pour référence ultérieure.
AVANT DE PROCÉDER À L'INSTALLATION, ASSUREZ-VOUS QUE L'INSTALLATION ÉLECTRIQUE EST HORS TENSION OU ISOLÉE



ES

AVISO – Para cumplir con el reglamento, la instalación debe llevarla a cabo un electricista cualificado de conformidad con el reglamento actual sobre cableado de la IEE (BS7671) y el reglamento sobre construcción.

ANTES DE COMENZAR LA INSTALACIÓN, ASEGÚRESE DE QUE LA CORRIENTE ELÉCTRICA ESTÁ DESCONECTADA/AISLADA



IT

NOTA – Per motivi di legge, l'installazione deve essere effettuata da un elettricista qualificato e in accordo con le attuali Norme di cablaggio (BS7671) e costruzione IEE.

ASSICURARSI CHE L'ALIMENTAZIONE DI CORRENTE SIA STACCATO/ISOLATA PRIMA DI INIZIARE L'INSTALLAZIONE



United Kingdom Warranty
 For other territories and for further information, please see www.luceco.com for details

EN

Products are protected by warranty for a period of 2 years from date of purchase against defects in material and workmanship (unless otherwise stated). Should a product fail to perform as described within the warranty period it will be repaired or replaced with the same or equivalent product by Luceco, free of charge provided that you: (1) return the product to us with shipping charge prepaid, (2) provide us with proof of the original date of purchase and (3) quote our return authorization number. Repaired or replaced products will be returned to you with shipping charges prepaid. Replacement products may be refurbished or contain refurbished materials. If in our sole discretion, we are unable to repair or replace a defective product, we will refund the purchase price of the product.

This warranty will not apply if in our judgment, the product fails due to damage in shipment, handling, storage, accident, abuse or misuse, or if it has been used in a manner not conforming to our product instructions, has been modified in any way, or has any serial number removed or defaced. Repair or attempted repair will void this warranty. Our maximum liability under the terms of this warranty is limited to the purchase price of the product covered by the warranty. The warranty is given under English Law. If any part of this warranty is deemed unenforceable (including any provision in which we exclude our liability to you) the enforceability of any other parts of the warranty will not be affected. These terms do not reduce your statutory rights.

For Non-UK please contact Local Luceco Offices for details. THESE TERMS AND CONDITIONS ARE SUBJECT TO CHANGE WITHOUT PRIOR NOTICE.

Eventually, you may want to replace this fitting.

Environmental Protection W.E.E.E (Wheelite Bin Symbol for EU ONLY)

This symbol is known as the "crossed-out" wheelite Bin Symbol. When this symbol is marked on a product or battery, it means that it should not be disposed of with your general household waste. Some chemicals contained within electrical/electronic products or batteries can be harmful to health and the environment. Only disposal of electrical/electronic/battery items in separate collection schemes, which cater for the recovery and recycling of materials contained within. Your co-operation is vital to ensure the success of these schemes and for the protection of the environment.

Garantiebestimmungen
 Für bestimmte Produkte gewährt Ihnen die Luceco GmbH eine erweiterte Herstellergarantie von 2 Jahren auf die Mangelfreiheit, Nutzbarkeit, Verarbeitbarkeit und die Haltbarkeit der verwendeten Materialien während des angegebenen Zeitraums. In diesem Zeitraum werden wir einen berechtigten Garantieanspruch nach Ermessen, kostenlos, entweder durch Reparatur oder Austausch beheben. Der Garantiezeitraum beginnt mit dem Datum des Kaufs dieses Produkts und gilt in der gesamten EU. Die gewährte Garantie steht Ihnen neben den gesetzlichen Rechten zu und berührt diese nicht. Von der Garantie ausgenommen sind Schäden, die durch unsachgemäßen Gebrauch, normale Abnutzung, Einwirkung von Chemikalien oder höhere Gewalt verursacht werden sowie bei Eingriffen oder Reparaturen durch Sie oder Dritte. Weiterhin ausgenommen von der Garantie sind Zubehörteile, die nicht zur Grundausstattung des Produkts gehören. Im Garantiefall wenden Sie sich bitte, unter Beilegung des Kaufnachweises, an uns unter Nexus Industries GmbH, Holstenplatz 20b, 22765 Hamburg.

DE

DIESE BEDINGUNGEN KÖNNEN JEDERZEIT OHNE VORHERIGE ANKÜNDIGUNG GEÄNDERT WERDEN

Korrekte Entsorgung dieses Produkts
 In der Abgabe der EU weist dieses Symbol darauf hin, dass dieses Produkt nicht über den Hausmüll entsorgt werden darf. Altgeräte enthalten wertvolle recyclingfähige Materialien, die einer Wiederverwertung zugeführt werden sollten und um der Umwelt bzw. der menschlichen Gesundheit nicht durch unkontrollierte Müllbeseitigung zu schaden. Bitte entsorgen Sie Altgeräte deshalb über geeignete Sammelsysteme oder senden Sie das Gerät zur Entsorgung an die Stelle, bei der Sie es gekauft haben. Diese wird dann das Gerät der stofflichen Verwertung zuführen.

Garantie – Nos produits sont garantis contre tous vices de matériaux et de fabrication pendant une période de 2 ans à compter de la date d'achat (sauf indication contraire). Si, pendant la période de garantie, un produit n'offre pas les performances annoncées, Luceco s'engage à le réparer ou à le remplacer gratuitement par un produit équivalent ou équivalent sous réserve que vous : (1) nous retourniez le produit à vos frais, (2) nous fournissiez une preuve de la date d'achat et (3) indiquiez le numéro d'autorisation de retour qui vous sera fourni.
 Les produits réparés ou remplacés vous seront expédiés avec les frais d'envoi prépayés. Les produits de remplacement peuvent être recyclés ou contenir des matériaux recyclés. Si nous estimons ne pas être en mesure de réparer ou remplacer un produit défectueux, nous vous rembourserons le prix d'achat du produit.
 Cette garantie ne s'applique pas si, selon notre jugement, le produit est défectueux en raison de dommages liés au transport, à la manutention, au stockage, à un accident, à des modifications, à une utilisation abusive, incorrecte ou non conforme à nos instructions d'utilisation, ou si son numéro de série a été endommagé ou effacé. Toute réparation ou tentative de réparation annulera cette garantie. En vertu des termes de cette garantie, notre responsabilité se limite au prix d'achat du produit couvert par la garantie.
 Cette garantie s'exerce dans le cadre de la législation française. Si une disposition de cette garantie s'avérait inapplicable, il y compris toute disposition relative à l'exonération de notre responsabilité à votre égard, l'applicabilité de toute autre partie de la garantie n'en serait pas affectée. Ces dispositions n'affectent aucunement vos droits légaux.
 CES CONDITIONS GÉNÉRALES DE VENTES SONT SOUMISES À MODIFICATION SANS PRÉAVIS.

FR

Pour plus d'informations, consultez nos conditions générales de vente et vous inscrire en ligne, rendez-vous sur www.luceco.fr

Garantía para el Reino Unido
 Para la garantía en otros territorios y para más información, visite www.luceco.com

ES

Los productos tienen una garantía de 2 años (desde la fecha de compra) contra defectos de material y de fabricación (a menos que se especifique lo contrario). Si un producto deja de funcionar correctamente durante el período de garantía, Luceco lo reparará o reemplazará por otro producto igual o equivalente sin coste alguno, siempre que usted: (1) nos devuelva el producto con los gastos de transporte pagados por adelantado, (2) nos facilite una prueba de la fecha de adquisición y (3) indique nuestro número de autorización de retorno. Los productos reparados o reemplazados le serán devueltos con los gastos de transporte pagados por adelantado.
 Los productos de reemplazo pueden estar renovados o contener materiales renovados. Si nosotros consideramos que no podemos reparar ni reemplazar un producto defectuoso, le reembolsaremos el precio de compra del producto. Esta garantía no será aplicable si, a nuestro juicio, el defecto del producto se debe a daños producidos durante su transporte, manejo o almacenamiento, así como a accidentes o a un mal uso del mismo, o si no se ha usado de acuerdo con las instrucciones del producto, si se ha modificado de alguna manera o si se le ha quitado o pintado algún número de serie. Cualquier reparación o intento de reparación anula esta garantía. Según las condiciones de esta garantía, nuestra responsabilidad máxima se limita al precio de compra del producto protegido por la garantía. Esta garantía está concedida según el Derecho inglés. Si alguna parte de la garantía se considera inaplicable (incluye las disposiciones sobre si se excluyen nuestra responsabilidad hacia usted), no se verá afectada la aplicabilidad del resto de la garantía. Estas condiciones no reducen nuestros derechos legales.

Es posible que en algún momento desee reemplazar esta instalación;
Protección medioambiental frente a residuos de aparatos eléctricos y electrónicos (símbolo del contenedor con ruedas)

Este símbolo se conoce como el "contenedor con ruedas tachado". Si un producto o batería presenta este símbolo, significa que no debe desecharse con el resto de la basura doméstica. Los productos eléctricos/electrónicos y las baterías contienen productos químicos que pueden dañar la salud y el medio ambiente. Deseche los productos eléctricos/electrónicos y las baterías solamente mediante los sistemas de recogida que se encargan de recoger y reciclar los materiales que contienen. Su cooperación es fundamental para el éxito de esos sistemas y para la protección del medio ambiente.

Garanzia per Regno Unito
 Per altri paesi e per ulteriori informazioni, consultate ww.luceco.com

IT

I prodotti sono protetti da garanzia per un periodo di 2 anni dalla data di acquisto contro difetti nei materiali o nella costruzione (se non diversamente specificato). In caso un prodotto non funzionasse come descritto durante il periodo di garanzia, verrà riparato o sostituito con un prodotto Luceco identico o equivalente gratuitamente a patto che: (1) il prodotto sia rispedito con il pagamento delle spese di spedizione, (2) sia fornita prova della data originale di acquisto e (3) sia fornito il numero di autorizzazione al reso. I prodotti riparati o sostituiti saranno rispediti senza addebitarsi i costi di spedizione.
 I prodotti sostituiti possono essere rigenerati o contenere materiale rigenerato. Se, a nostra sola discrezione, non fossimo in grado di riparare o sostituire un prodotto difettoso, rimborsiamo l'intero prezzo d'acquisto del prodotto. Questa garanzia non sarà applicata se, a nostro giudizio, il prodotto risultasse difettoso a causa di danni causati da spedizione, maneggio, stoccaggio, incidente, cattivo uso o uso improprio, oppure perché utilizzato in maniera non conforme rispetto alle nostre istruzioni, perché modificato in qualunque modo o se qualunque numero seriale sia stato rimosso o alterato. Riparazioni o tentativi di riparazione renderanno nulla questa garanzia. La nostra massima responsabilità, nei termini e nei modi previsti da questa garanzia, è limitata all'intero prezzo di acquisto del prodotto coperto da garanzia. La garanzia è soggetta alla legislazione inglese. Se una parte della presente garanzia è ritenuta inapplicabile (incluse le disposizioni dove si escludono qualsiasi nostra responsabilità nei vostri confronti), l'applicabilità delle altre parti della garanzia non verrà inficiata. Queste condizioni non riducono i vostri diritti di legge.

Infine potreste voler sostituire questo accessorio.
Protezione Ambientale W.E.E.E (Simbolo Wheelite Bin)

Questo simbolo è conosciuto come "Simbolo Wheelite Bin cancellato". Quando il simbolo è presente su prodotti o batterie significa che non è consentito smaltirli come i rifiuti domestici. Alcune sostanze chimiche contenute all'interno dei prodotti elettrici/elettronici o delle batterie possono essere nocive alla salute e all'ambiente. Smaltite gli articoli elettrici/elettronici e le batterie in appositi contenitori separati, il cui contenuto verrà poi recuperato e riciclato. La vostra cooperazione è fondamentale per assicurare il successo di queste disposizioni e per la salvaguardia dell'ambiente.

Tech Help Line UK - 0330 0249 279 Non UK - +44 (0)1952 238 100 Supplied by LUCECO Stafford Park 1, Telford, Shropshire, England, TF3 3BD	Kontakt UK - 0330 0249 279 Non UK - +49 40 89066 878 - 29 Geliefert von Luceco GmbH Holstenplatz 20b, 22765 Hamburg DEUTSCHLAND	Support Technique UK - 0330 0249 279 Non UK - +33 (0)1 61 10 10 35 Notice fournie par Luceco SAS France & Belux 3 Rue de Courtaulin, Magny Le Hongre 77700 FRANCE & BELUX	Servicio de asistencia telefónica UK - 0330 0249 279 Non UK - +34 93 829 55 74 (EU) Luceco SE C/ Bobinadora 1-5 08302 Mataró Barcelona Spain	Assistenza tecnica telefonica UK - 0330 0249 279 Non UK - +39 0434 1696795 Fornito da BG Electrical Ltd Nexus Italia, Via Amman 10 33170 Pordenone, Italy
---	--	---	---	--

Visit our website at www.luceco.com Besuchen Sie uns auf www.luceco.de Visitez notre site Web www.luceco.fr Visite nuestra web en www.luceco.com Visitate il nostro sito www.luceco.com

ECO BULKHEAD

CZ

NL

SV

RO

SK

UPOZORNĚNÍ – Z důvodu dodržení předpisů musí být montáž provedena kvalifikovaným elektrikářem podle současně platných technických norem a předpisů pro elektroinstalaci a aktuálních stavebních předpisů. Kopie návodu musí být zanechána uživateli resp. technikovi vykonávajícímu údržbu.

CZ



Dodržujte resp. konzultujte místní požadavky a předpisy. PŘED ZAHÁJENÍM MONTÁŽE PRŮEŠŤE RESP. IZOLUJTE NAPÁJENÍ ELEKTRICKOU ENERGIÍ.

INDICAȚIE – Pentru respectarea prevederilor, montajul trebuie realizat de către un electrician calificat, în conformitate cu standardele și regulile tehnice în vigoare pentru instalațiile electrice, precum și cu reglementările actuale privind construcțiile. O copie a instrucțiunilor trebuie lăsată la utilizator/inginerul de întreținere.

RO



Respectați/consultați cerințele și prevederile locale. ÎNTRERUPEȚI/IZOLAȚI ALIMENTAREA CU ENERGIE ELECTRICĂ ÎNAINȚEA ÎNCEPERII MONTAJULUI.

LET OP – Om aan de voorschriften te voldoen, moet de montage door een gekwalificeerde elektroinstallateur volgens de toepasselijke technische normen en voorschriften voor elektrische installaties en volgens de toepasselijke bouwvoorschriften uitgevoerd worden. Laat een kopie van de gebruiksaanwijzing achter bij de gebruiker/onderhoudstechnicus.

NL



Neem de lokale vereisten en voorschriften in acht. ONDERBEEK/ISOLEER DE STROOMTOEGEVOER VOORDAT U MET DE MONTAGE BEGINT.

UPOZORNENIE – aby boli dodržané predpisy, montáž musí vykonať kvalifikovaný inštalátor z oblasti elektrotechniky podľa platných technických noriem a predpisov pre elektrické inštalácie, ako aj na základe aktuálnych stavebných predpisov. Kópia návodu musí byť ponechaná používateľovi/inžinierovi údržby.

SK



Vezmite na vedomie/rešpektujte lokálne požiadavky a predpisy. PRERUŠTE/IZOLUJTE NAPÁJANIE PRÚDOM SKŔO, AKO ZÁČNETE S MONTÁŽOU.

NOTERA – För att följa bestämmelserna ska monteringen utföras av behörig elinstallatör enligt gällande tekniska standarder och föreskrifter för elinstallationer, och aktuella byggnadsföreskrifter ska beaktas. En kopia av handledningen måste överlämnas till användaren/underhållsteknikern.

SV



Beakta/konsultera lokala krav och föreskrifter. STÅNG AV/BRYT ELFÖRSÖRJNINGEN INNAN DU PÅBÖRJAR IHOPMONTERINGEN.

Záruka pro Velkou Británii
 Podrobné informace pro jiná území a další doplňující informace jsou uvedeny na www.luceco.com.

CZ

Na tyto výrobky se vztahuje záruka na vady materiálu a provedení po dobu 2 roky od data prodeje (pokud není uvedeno jinak). V případě, že výrobek v záruční době nefunguje tak, jak je zde uvedeno, pak je společnost Luceco bezplatně opraví nebo vymění, pokud jsou splněny následující podmínky: (1) Zašlete nám výrobek s vypláceným poštovým, (2) poskytnete nám důkaz o původním datu prodeje a (3) uvedete naše číslo oprávnění k vrácení zboží. Opravené nebo vyměněné výrobky vám budou vráceny s vypláceným poštovým. Náhradní výrobky mohou být repasované nebo mohou obsahovat repasované materiály. Die našeho uvážení, pokud nejsme schopni opravit nebo vyměnit vadný výrobek, můžeme vám vrátit nákupní cenu výrobku. Tato záruka není platná, když podle našeho názoru výrobek selhal kvůli poškození při přepravě, při manipulaci, skladování, nehodě, nesprávném nebo nevhodném použití, nebo pokud byl výrobek používán v rozporu s návodem k tomuto výrobku, byl jakýmkoliv způsobem upraven, nebo bylo odstraněno nebo upraveno jeho výrobní číslo. Oprava nebo pokusy o opravu tuto záruku zneplatňují. Naše maximální odpovědnost podle podmínek této záruky je omezena na nákupní cenu výrobku, na nějž se vztahuje tato záruka. Tato záruka se poskytuje je anglického práva. Pokud se jakákoliv část tohoto výrobku považuje za nevymetitelnou (včetně jakéhokoliv ustanovení, které omezuje či vylučuje naši odpovědnost vůči vám), nemá to vliv na vynutitelnost ostatních částí této záruky. Tyto podmínky nesnižují naše zákonná práva. Pro území mimo VB vám podrobnější informace poskytne místní zastoupení společnosti Luceco. TYTO VŠEOBECNÉ PODMÍNKY PODLEHÁJÍ ZMĚNAM BEZ PŘEDCHOZÍHO UPOZORNĚNÍ.

Případně můžete chtít vyměnit následující štítky:
 Ochrana životního prostředí týkající se odpadních elektrických a elektronických zařízení (symbol koše na kolečkách pouze pro EU) Tento symbol je známý jako „překřtnutý“ symbol koše na kolečkách. Když je tento symbol uveden na výrobku nebo baterii, znamená to, že by tyto části neměly být likvidovány s běžným komunálním odpadem. Některé chemikálie použité v elektrických/elektronických výrobcích nebo bateriích mohou být škodlivé pro zdraví a životní prostředí. Elektrické/elektronické díly a baterie likvidujte pouze ve zvláštních zařízeních pro sběr odpadu, které jsou schopny zajistit obnovu a recyklaci obsazených materiálů. Vaše spolupráce je velmi důležitá pro zajištění úspěšnosti těchto způsobů likvidace a pro ochranu životního prostředí!

Garantie in het Verenigd Koninkrijk
 Voor andere landen en meer informatie, zie www.luceco.com voor verdere details.

NL

Voor de producten geldt een garantietermijn van 2 jaar vanaf de aankoopdatum, tegen gebreken van het materiaal en de fabricage (tenzij anders vermeld). Als een product binnen de garantieperiode niet zou functioneren zoals beschreven, zal het door Luceco kosteloos hersteld of vervangen worden door hetzelfde of een evenwaardig product, op voorwaarde dat u: (1) het product aan ons terugbezorgt en de verzendkosten vooraf ten laste neemt, (2) ons het bewijs levert van de oorspronkelijke aankoopdatum en (3) uw toelatingsnummer voor de terugzending meedeelt. Voor de herstelde of vervangen producten die u toegestuurd worden, worden de verzendingskosten vooraf betaald. Het is mogelijk dat vervangingsproducten refurbished zijn of refurbished materialen bevatten. Als wij, naar eigen goeddunken, het defecte product niet kunnen herstellen of vervangen, zullen we de aankoopprijs van het product terugbetalen. Als reparatie is niet van toepassing als het product, volgens ons oordeel, defect is door beschadiging tijdens de verzending, behandeling, opslag, door ongevallen, misbruik of verkeerd gebruik, of als het gebruikt werd op een manier die niet overeenstemt met onze productinstructies, het op enigerlei wijze aangepast werd of wanneer het serienummer verwijderd of onleesbaar werd gemaakt. Herstelling of poging tot herstelling zal deze garantie tenietdoen. Onze maximale aansprakelijkheid volgens de bepalingen van deze garantie is beperkt tot de aankoopprijs van het product dat door de garantie gedekt is. Deze waarborg valt onder de Engelse wetgeving. Als een deel van deze garantie onafwendbaar wordt geacht (met inbegrip van om het even welke bepaling waarin we onze aansprakelijkheid niet aanzien van u uitsluiten) zal de afdwingbaarheid van elk ander deel van de garantie niet in het gedrang komen. Deze bepalingen doen geen afbreuk aan uw statutaire rechten niet. Gelieve voor andere landen dan het VK, contact op te nemen met het plaatselijke Luceco-kantoor voor meer gegevens. DEZE VOORWAARDEN KUNNEN VERANDERD WORDEN ZONDER VOORAFGAANDE KENNISGEVING.

U wilt dit toestel misschien ooit vervangen; Milieubescherming WEEE (Symbool afvalcontainer ENKEL VOOR DE EU) Dit symbool staat bekend als het "Symbool van een doorgekraiste verwijdbare afvalbak". Wanneer dit symbool aangebracht is op een product of batterij, betekent dit dat het product niet mag weggegooid worden bij het gemeen huishoudelijk afval. Bepaalde chemische stoffen in elektrische/elektronische producten of batterijen kunnen schadelijk zijn voor de gezondheid en het leefmilieu. Elektrische/elektronische toestellen en batterijen moeten afzonderlijk ingezameld worden, volgens een systeem dat voorziet in de recuperatie en recyclage van de materialen die ze bevatten. Uw medewerking is van essentieel belang voor het wetslagen van deze systemen en voor de bescherming van het leefmilieu.

Garanti för Storbritannien
 För övriga områden och ytterligare information, vänligen se www.luceco.com för mer information.

SV

Produkterna skyddas av garantin under en period av 2 år från inköpsdatum mot defekter i material och utförande (om inte annat anges). Om en produkt inte fungerar så som beskrivs inom garantiperioden, kommer den att repareras eller bytas ut med samma eller en likvärdig produkt kostnadsfritt av Luceco förutsatt att du: (1) returnerar produkten till oss med förbetald fraktkostnad (2) bifoga kvitto och (3) citera vårt auktoriseringsnummer för returen. Reparerade eller utbytta produkter återsänds till dig med förbetald fraktkostnad-er. Utbytesprodukter kan återvinnas eller innehålla återvunna material. Om vi enligt vårt eget gottfinande, inte kan reparera eller ersätta en defekt produkt, kommer vi att återbetala inköpspriset för produkten. Denna garanti gäller inte om produkten, enligt vår bedömning, på grund av skador under transporten, hanteringen, olycka, missbruk eller felaktig användning, eller om det har använts på ett sätt som inte överensstämmer med våra produktinstruktioner, har förändrats på något sätt, eller om serienummer har tagits bort eller raderats. Reparation eller försök till reparation leder till att denna garanti annulleras. Vår maximala ansvar enligt villkoren i denna garanti är begränsat till inköpspriset för den produkt som omfattas av garantin. Garantin ges enligt engelsk lag. Om någon del av denna garanti bedöms ogenomförbar (inklusive bestämmelsen i vilken vi utesluter vårt ansvar gentemot dig) kommer övriga delar av garantin inte att påverkas. Dessa villkor reducerar inte dina lagliga rättigheter. Utanför Storbritannien, kontakta det lokala Luceco-kontoret för mer information. DESSA VILLKOR KAN ÄNDRAS UTAN FÖREGÅENDE INFORMATION.

Eventuellt kan du byta ut detta fäste; Miljöskydd W.E.E.E (sopplunnesymbol ENDAST för EU) Denna symbol är känd som symbolen med den "överkorsade" sopplunnan. När denna symbol är markerad på en produkt eller ett batteri, betyder det att den inte ska kasseras med vanligt hushållsavfall. Vissa kemikalier som ingår i elektriska/elektroniska produkter eller batterier kan vara skadliga för hälsan och miljön. Avyttra endast elektriska/elektroniska enheter och batterier till uppsamlingscentraler, för återvinning och återanvändning av materialen de innehåller. Ditt samarbete är avgörande för att garantera framgång av dessa system och för att skydda miljön.

Garantie în Regatul Unit
 Pentru alte teritorii și informații suplimentare, vizitați www.luceco.com.

RO

Produsele sunt garantate contra defectelor de material și manoperă pe o perioadă de 2 ani de la data achiziției (dacă nu este specificat altfel). Dacă un produs nu poate să funcționeze conform specificațiilor în perioada de garanție, acesta va fi reparat sau înlocuit de Luceco cu același produs sau unul echivalent, în mod gratuit, dacă: (1) ne returnați produsul cu taxa de livrare preplătită, (2) ne furnizați dovada datei inițiale de achiziție și (3) specificați numărul autorizației noastre de returnare. Produsele reparate sau înlocuite vă vor fi returnate cu taxele de livrare preplătite. Produsele de schimb pot fi recondiționate sau pot să conțină piese recondiționate. Dacă, la discreția noastră, nu putem să reparăm sau să înlocuim un produs defect, vom vă returna prețul plătit pentru produs. Această garanție nu este valabilă dacă, în opinia noastră, produsul se defectează din cauza deteriorărilor suferite în timpul transportului, manipularii, stocării, accidentelor, abuzului ori utilizării necorespunzătoare sau dacă acesta a fost folosit într-un mod care nu este în conformitate cu instrucțiunile noastre, a fost modificat în orice fel sau prezintă un număr de serie eliminat sau șters. Repararea sau încercarea de reparare va anula această garanție. Răspunderea noastră maximă conform termenilor din această garanție este limitată la prețul de achiziție a produsului care face obiectul garanției. Garanția este acordată conform legislației englezești. Dacă orice parte a acestei garanții este considerată neaplicabilă (inclusiv orice prevedere în care noi excludem răspunderea noastră către dvs.), atunci gradul de aplicabilitate al oricărei alte părți a garanției nu va fi afectat. Acești termeni nu reduc drepturile dvs. statutare. Pentru clienții din afara Regatului Unit, contactați Biroul Luceco local pentru detalii. ACEȘTI TERMENI ȘI CONDIȚII SUNT SUPUȘI SCHIMBĂRI O FĂRĂ NOTIFICARE PREALABILĂ.

În cele din urmă, poate doriți să înlocuiți acest produs; Protecția mediului W.E.E.E (simbolul pubelei DOAR pentru UE)
 Acest simbol este cunoscut ca simbolul pubelei „excluse”. Când acest simbol este marcat pe un produs sau baterie, înseamnă că produsul nu trebuie eliminat împreună cu deșeurile dvs. menajere. Unele elemente chimice din produsele electrice/electronice sau baterii pot fi nocive pentru sănătatea și mediu. Eliminați articolele electrice/electronice/bateriile doar în scheme de colectare separată, care asigură recuperarea și reciclarea materialelor continute. Cooperarea dvs. este vitală pentru asigurarea succesului acestor scheme și pentru protecția mediului.

Záruka sa vztahuje na Velkou Británii
 Informácie o ostatných krajinách a ďalšie podrobnosti nájdete na stránke www.luceco.com.

SK

Záruka výrobkov je 2 roky od dátumu nákupu a zahŕňa chyby materiálu a jeho spracovanie (ak nie je uvedené inak). Ak výrobok prestane fungovať počas záručnej doby, bude bezplatne opravený alebo vymenený za rovnaký alebo ekvivalentný výrobok Luceco za týchto podmienok: (1) vrátime vám výrobok pričom náklady na dopravu vám budú predplatené, (2) poskytnete nám dôkaz o pôvodnom dátume nákupu a (3) uvediete nám autorizačné číslo určené na vrátenie tovaru. Opravené alebo vymenené výrobky sa vám vrátia s predplatenými nákladmi na dopravu. Náhradné produkty môžu byť vyfľašované alebo môžu obsahovať rekonštruované materiály. Ak nie sme schopní opraviť alebo vymeniť chybný výrobok, podľa nášho vlastného uváženia, vrátíme vám peniaze v hodnotu kúpnej ceny výrobku. Táto záruka sa nevzťahuje na prípady, ak podľa nášho uváženia, produkt nefunguje z dôvodu poškodenia pri preprave, manipulácii, skladovaní, nehode alebo nesprávnom použití, alebo ak sa produkt použil spôsobom, ktorý nie je v súlade s návodom na použitie, ak bol zmenený akýkoľvek spôsobom, alebo má produkt odstránené či poškodené sériové číslo. Oprava alebo pokus o opravu produktu vedie k zrušeniu platnosti tejto záruky. Naša maximálna záväzky v súlade s podmienkami tejto záruky sú obmedzené na hodnotu kúpnej ceny produktu, na ktorý sa vzťahuje táto záruka. Záruka je určená podľa anglického práva. Ak sa niektorá časť tejto záruky považuje za nevymáhateľnú (vrátane akéhokolvek ustanovenia, ktoré nezahŕňa našu zodpovednosť voči vám), nebude to mať vplyv na vymáhateľnosť akýchkoľvek iných častí záruky. Tieto podmienky neobmedzujú vaše zákonné práva. Akácnici z iných krajín ako je Veľká Británia sa môžu obrátiť v prípade ďalších otázok sa na miestnu pobočku firmy Luceco. TIETO PODMIENKY MÔŽU BYŤ ZMENEŔ BEZ PŘEDCHÁZUJÉHO OZNAMENIA.

Nakoniec možno budete chcieť nahradiť tento doplnok:
 Ochrana životného prostredia W.E.E.E (symbol s preškrtnutým odpadkovým košom iba pre EÚ)
 Tento symbol je známy ako symbol „s preškrtnutým odpadkovým košom”. Keď je produkt alebo batéria označená týmto symbolom, znamená to, že sa nesmie odhodiť do bežného odpadného koša. Elektrické alebo elektronické produkty obsahujú niektoré chemikálie, ktoré môžu ohroziť zdravie a životné prostredie. Elektrické alebo elektronické batérie sa odhadzujú do osobitných zberných košov, ktoré zabezpečujú recykláciu a opätovné zúžitkovanie obsiahnutých materiálov. Vaša spolupráca je dôležitá na dosiahnutie úspešného recyklačného programu a ochránenie životného prostredia.

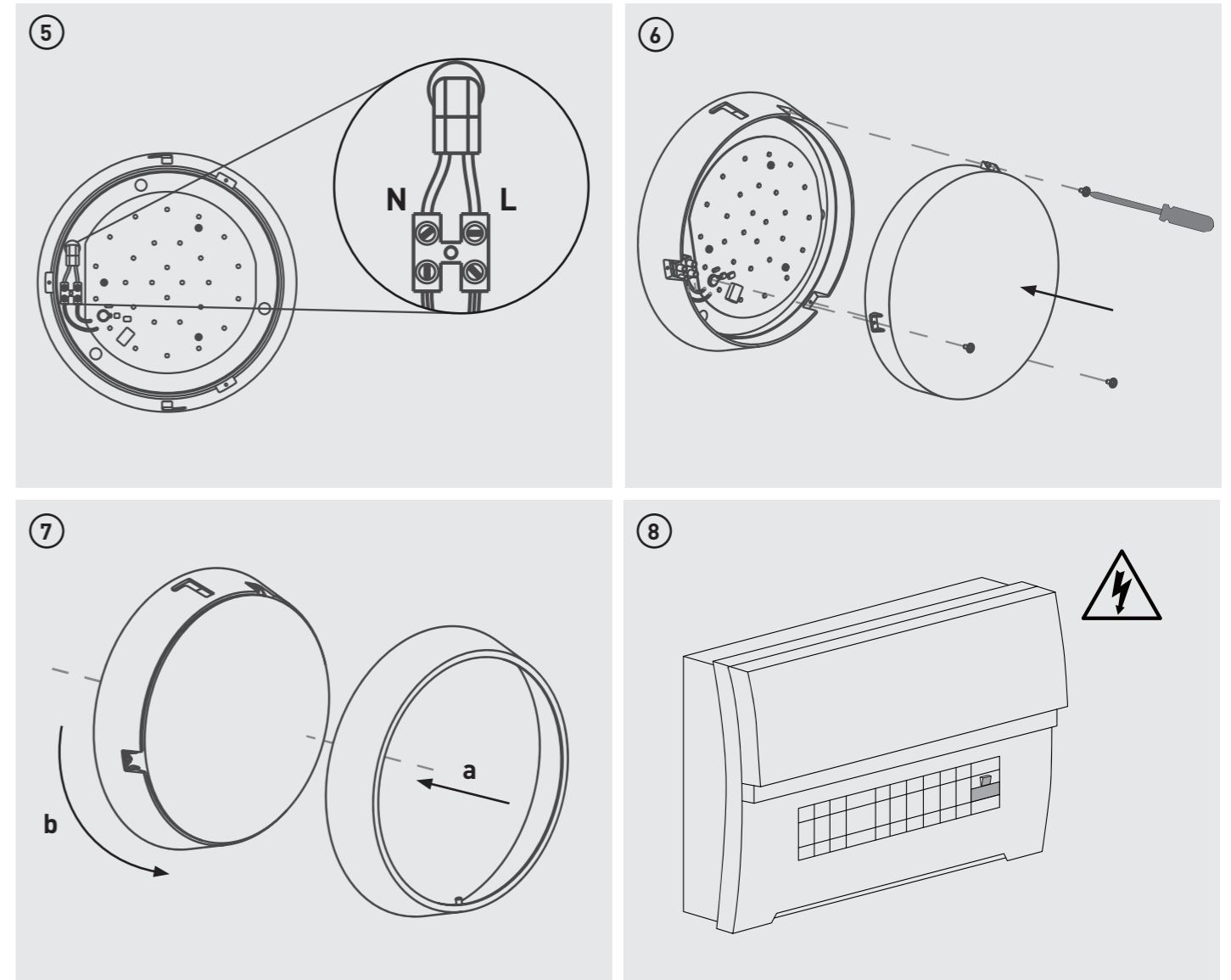
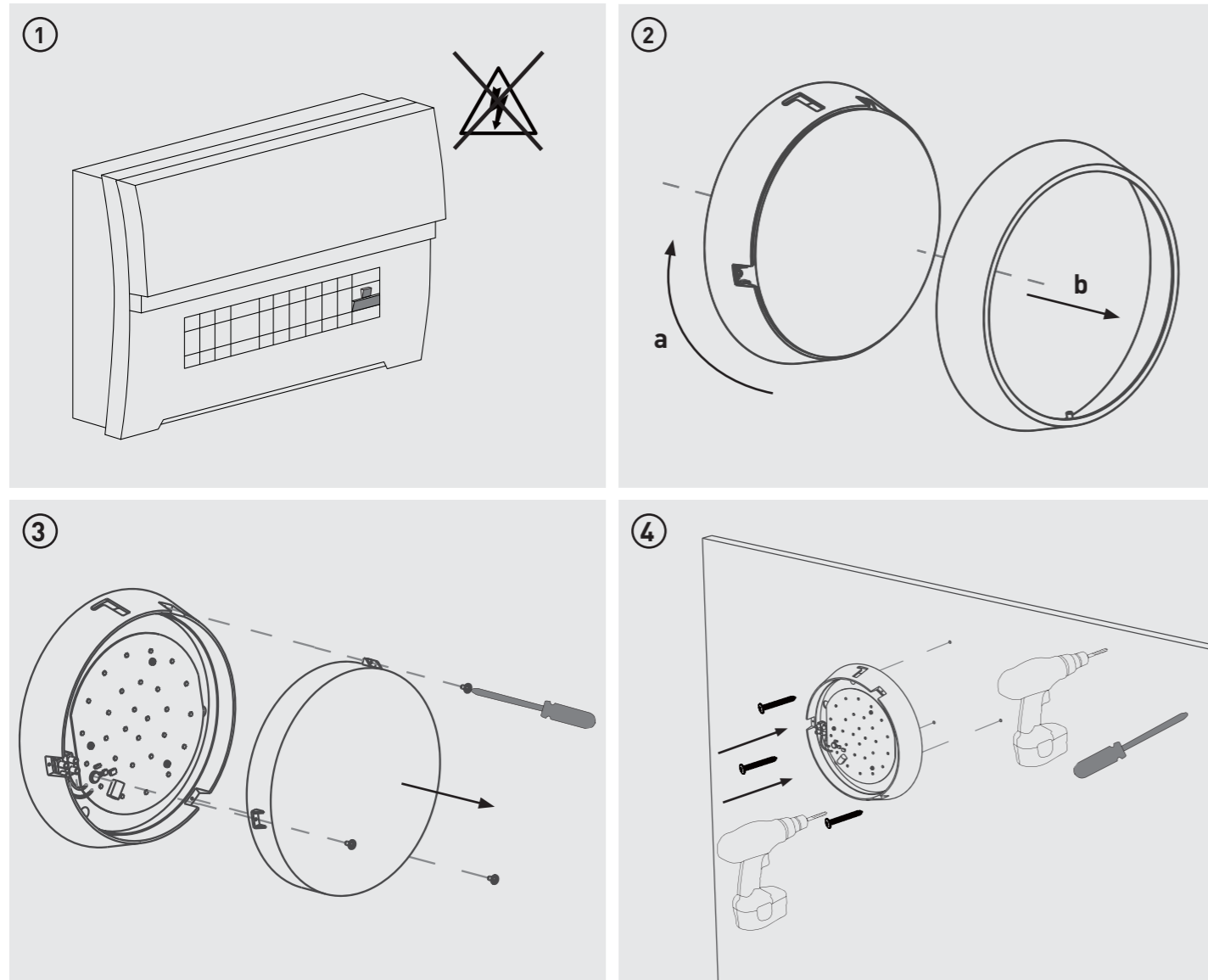
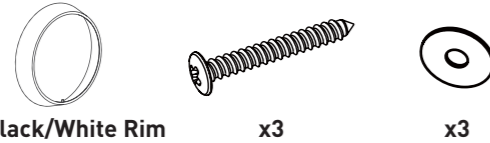
Tech Help Line UK - 0330 0249 279 Non UK - +49 40 89066 878 - 29	Luceco GmbH Holstenplatz 20b 22765 Hamburg, Deutschland	Visit our website at www.luceco.com
--	---	---

ECO DECORATIVE EXTERIOR ROUND LED BULKHEAD



Part Code	Power Source / Frequency	Luminaire Lumens	Wattage
EBER10S40	220-240V AC - 50/60Hz	700lm	10W

ACCESSORIES:



Tech Help Line UK - 0330 0249 279 Non UK - +44 (0)1952 238 100 Supplied by LUCECO Stafford Park 1, Telford, Shropshire, England, TF3 3BD	Kontakt UK - 0330 0249 279 Non UK - +49 40 89066 878 - 29 Geliefert von Luceco GmbH Holstenplatz 20b, 22765 Hamburg DEUTSCHLAND	Support Technique UK - 0330 0249 279 Non UK - +33 (0)1 61 10 10 35 Notice fournie par Luceco SAS France & Belux 3 Rue de Courtalin, Magny Le Hongre 77700 FRANCE & BELUX	Servicio de asistencia telefónica UK - 0330 0249 279 Non UK - +34 93 829 55 74 [EU] Luceco SE C/ Bobinadora 1-5 08302 Mataró Barcelona Spain	Assistenza tecnica telefonica UK - 0330 0249 279 Non UK - +39 0434 1696795 Fornito da BG Electrical Ltd Nexus Italia, Via Amman 10 33170 Pordenone, Italy
---	--	--	---	--

Visit our website at www.luceco.com Besuchen Sie uns auf www.luceco.de Visitez notre site Web www.luceco.fr Visite nuestra web en www.luceco.com Visitate il nostro sito www.luceco.com

Tech Help Line UK - 0330 0249 279 Non UK - +44 (0)1952 238 100 Supplied by LUCECO Stafford Park 1, Telford, Shropshire, England, TF3 3BD	Kontakt UK - 0330 0249 279 Non UK - +49 40 89066 878 - 29 Geliefert von Luceco GmbH Holstenplatz 20b, 22765 Hamburg DEUTSCHLAND	Support Technique UK - 0330 0249 279 Non UK - +33 (0)1 61 10 10 35 Notice fournie par Luceco SAS France & Belux 3 Rue de Courtalin, Magny Le Hongre 77700 FRANCE & BELUX	Servicio de asistencia telefónica UK - 0330 0249 279 Non UK - +34 93 829 55 74 [EU] Luceco SE C/ Bobinadora 1-5 08302 Mataró Barcelona Spain	Assistenza tecnica telefonica UK - 0330 0249 279 Non UK - +39 0434 1696795 Fornito da BG Electrical Ltd Nexus Italia, Via Amman 10 33170 Pordenone, Italy
---	--	--	---	--

Visit our website at www.luceco.com Besuchen Sie uns auf www.luceco.de Visitez notre site Web www.luceco.fr Visite nuestra web en www.luceco.com Visitate il nostro sito www.luceco.com

218 X 85 X 218 MM ECO BULKHEAD
EBER10S40-01

630.5

85

218

381.5

218

LUCECO
ECO DECORATIVE EXTERIOR
ROUND LED BULKHEAD



EBER10S40

LUCECO
ECO DECORATIVE EXTERIOR
ROUND LED BULKHEAD

DE - ECO DEKORATIVE LED-AUSSENLEUCHTE RUND
FR - HUBLOT ECO LED ROND POUR EXTERIEUR
ES - ECO PLAFON LED DECORATIVO CIRCULAR PARA EXTERIOR
IT - ECO PLAFONIERA DECORATIVA TONDA DA ESTERNO



Black/White finish included



EBER10S40

FEATURES & BENEFITS

EN

ECO Bulkhead

- IP54 rated – ideal for external, utility and decorative installations
- Easy quick installation – Wall or Ceiling mounted
- Suitable for most residential and commercial applications
- Supplied with interchangeable black and white bezels
- High impact durable polycarbonate housing

DE

ECO Wand- und Deckenleuchte

- IP54 klassifiziert, ideal für die Anwendung im Außenbereich, in Hausarbeitsräumen, sowie für dekorative Anwendungen
- Einfache und schnelle Installation – Wand- oder Deckenmontage
- Verwendbar als Kommerzielle- und Wohnraumbelichtung
- Geliefert mit austauschbaren, weißen und schwarzen Dekorringen

FR

ECO Hublot

- IP54, pour installation intérieure, extérieure
- Simple et rapide- Montage mural ou plafonnier
- Convient parfaitement pour la plupart des installations résidentielles ou commerciales
- Fourni avec des collerettes interchangeables blanche et noire
- Coque en polycarbonate pour une meilleure durée dans le temps

ES

ECO Bulkhead

- Clasificación IP54, ideal para instalaciones externas de uso funcional o decorativo
- Fácil y rápida instalación. Montaje de superficie en pared o techo
- Adecuada para múltiples aplicaciones residenciales y comerciales
- Suministrado con aros/biseles intercambiables en blanco y negro
- Cuerpo en policarbonato de larga duración con alta resistencia al impacto

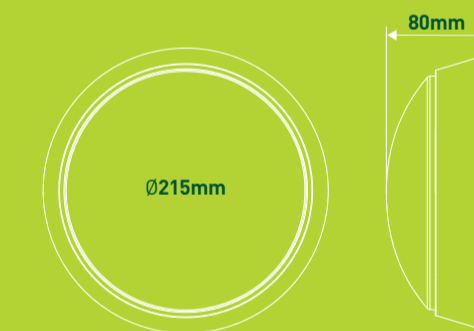
IT

ECO Plafoniera

- IP54, per installazioni interne ed esterne;
- Installazione semplice e rapida – Montaggio a muro o a soffitto;
- Adatto per molte applicazioni residenziali e commerciali;
- Fornito con frontalini intercambiabili bianco e nero;
- Custodia resistente in policarbonato ad alto impatto;



Interchangeable bezels:
Black/White



EBER10S40

LUCECO
ECO DECORATIVE EXTERIOR
ROUND LED BULKHEAD



Supplied by LUCECO
Stardard Park 1, Telford
Shropshire, England
TF3 380
www.luceco.com

(EU) Luceco SE
C/ Boanadors 1-5
08302 Mataró
Barcelona
Spain



EBER10S40-01
(RU/11.19)



LUCECO

LUCECO

100x50mm

LUCECO 

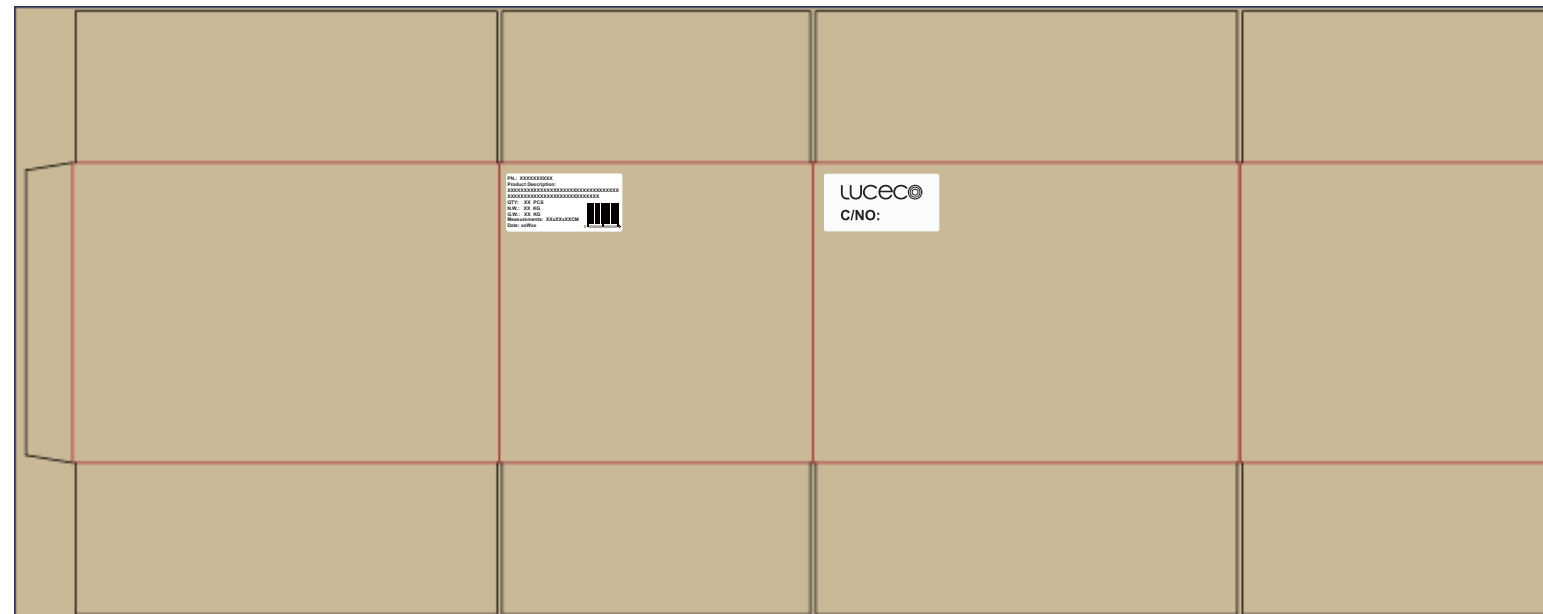
C/NO:

100x50mm

PN.: EBER10S40-01 (RU)
Product Description:
ECO ROUND BULKHEAD IP54 700LM 10W
4000K SUPPLIED BLACK AND WHITE TRIM
QTY: 12 PCS
N.W.: XX KG
G.W.: XX KG
Measurements: XXxXXxXX CM
Date: xxWxx



Label position



N.W.: XX KG

G.W.: XX KG

Measurements: XXxXXxXXCM

These three parts should be updated according to 1 carton's actual infor.